

Trelleborg



TM800 PowerFlex

Des performances optimales, en toutes conditions.

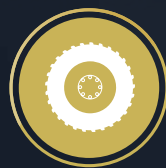
Conçu pour les tracteurs de moyenne à forte puissance évoluant dans des conditions intensives, le TM800 PowerFlex associe des performances exceptionnelles aux champs à un comportement routier remarquable. Son nouveau profil de bande de roulement doté d'un dessin de crampon breveté ProgressiveTraction®, agit en synergie avec la construction avancée VF-PFO (Very HighFlexion - Pressure Field Operations). Grâce à sa zone centrale à pavés inspirée du profil routier, il garantit une traction supérieure et une réduction du tassement du sol lors des travaux agricoles exigeants. Cette zone centrale renforce la stabilité, la précision de conduite et le confort lors des phases de transport. Conçu pour durer, le TM800 PowerFlex combine haute performance et polyvalence, du champs à la route.



**TRACTION
SUPÉRIEURE**



**DURÉE DE VIE
ACCURUE**



**PORTANCE
MAXIMALE**



**RÉDUCTION DE LA
CONSOMMATION DE CARBURANT**



**TENUE DE ROUTE
AMÉLIORÉE**

TM800 PowerFlex

Performances garanties, caractéristiques innovantes.



Conception exclusive, maniabilité améliorée

La nouvelle zone centrale à pavés inspirée du profil des pneus routiers, améliore la stabilité, la précision et le confort de conduite lors du transport.



Flexibilité maximale, productivité optimale

La carcasse robuste dotée de la construction VF-PFO absorbe les contraintes générées lors des différentes opérations intensives, sans compromettre la flexibilité, essentielle au confort de conduite à très basse pression et à la durabilité du pneu.



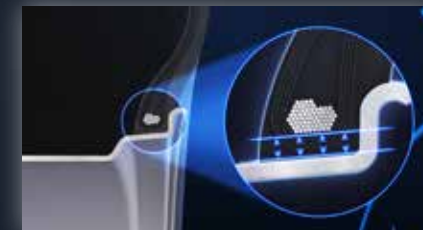
Auto-nettoyage amélioré, traction renforcée

Les facettes inter crampons et le design du profil améliorent la capacité d'auto-nettoyage et de traction, garantissant des performances supérieures même dans les conditions les plus difficiles.



Double ancrage, meilleure adhérence

Les deux points d'ancrage augmentent l'adhérence et améliorent la traction tout en limitant le patinage.



Technologie de pointe, montage optimisé

La nouvelle conception du talon assure une plus grande facilité de montage en évitant tout risque de rotation du pneu sur la jante.

VF PFO, des avantages inégalés Plus de charge, moins de compromis.

La construction VF-PFO du TM800 PowerFlex est spécialement conçue pour offrir des performances exceptionnelles aussi bien au champ que sur route, même dans les conditions de travail les plus exigeantes. La technologie PFO (Pressure Field Operation) permet de réduire la pression de gonflage à des vitesses allant jusqu'à 15 km/h lors des travaux au champ, tandis que la technologie VF permet de supporter une capacité de charge plus élevée à des vitesses allant jusqu'à 65 km/h. Cela se traduit par une meilleure traction, une consommation de carburant réduite et une diminution du tassement du sol, assurant ainsi une meilleure protection de celui-ci.

Jusqu'à 0,35 bar de pression en moins

en conditions réelles de travail au champ
par rapport à la technologie standard




Jusqu'à 40% de charge en plus

en conditions d'utilisations nominales
par rapport à la technologie standard



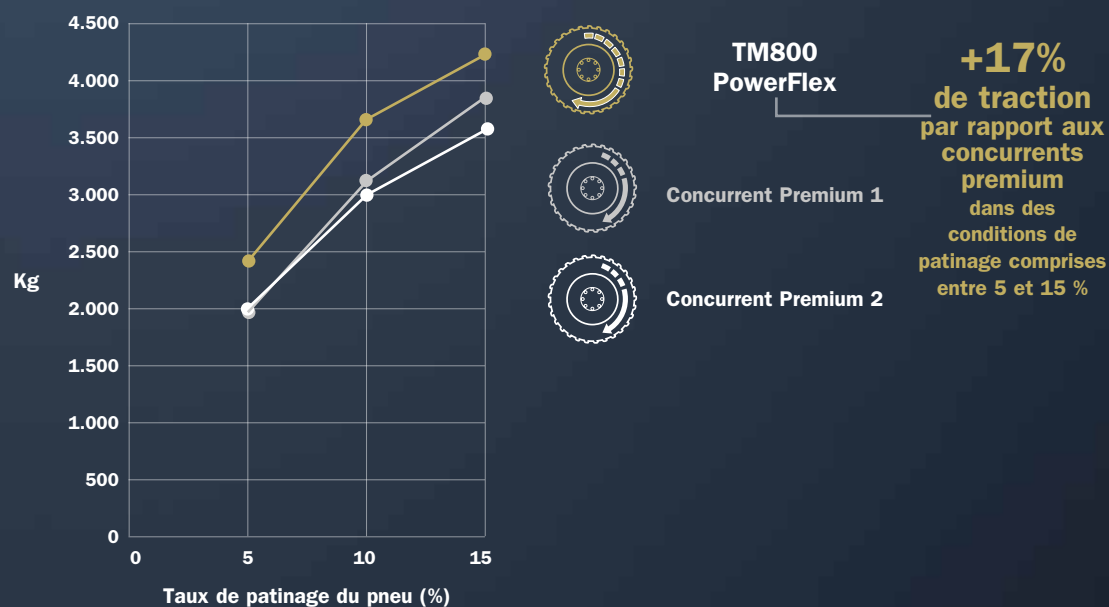
Exemple : 650/65R38

	Technologie	Charge [kg]	Vitesse [km/h]	Pression de gonflage [bar]
	STD			1.3
	VF	5.440	10	1.2
	VF-PFO			1.0

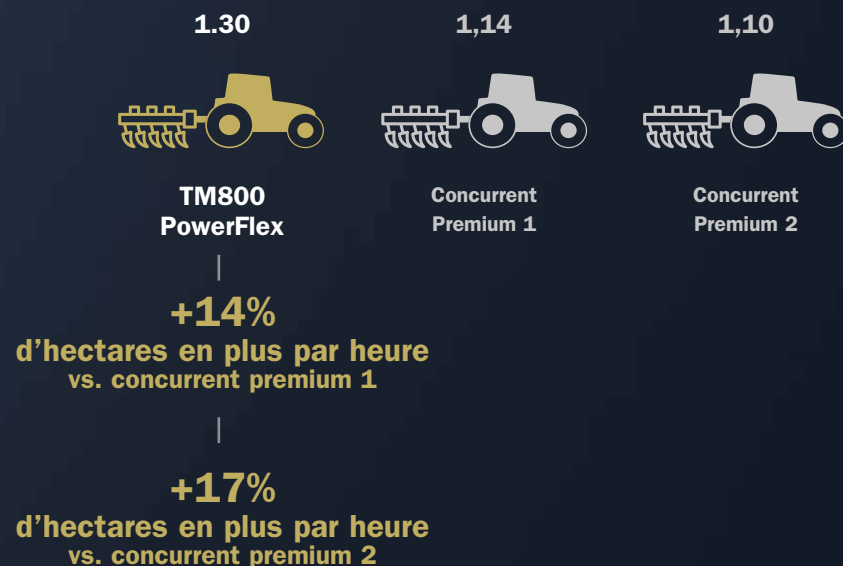
Testé pour une traction maximale

Les essais au champ démontrent les avantages réels du pneu TM800 PowerFlex. Conçu pour améliorer la traction et l'efficacité, il offre jusqu'à 17 % de traction supplémentaire à des niveaux de patinage typiques en conditions PFO. Lors de tests comparatifs face aux principaux pneus premium, ce surplus de traction se traduit directement par un labour plus rapide et plus efficace, permettant aux exploitants agricoles d'augmenter leur productivité en limitant leur consommation de carburant et le tassement du sol. Ces résultats mettent en évidence l'impact concret d'une conception avancée du pneu sur les performances des opérations agricoles quotidiennes.

Force de traction (La valeur la plus élevée est la meilleure)



Efficacité au labour - ha/h (La valeur la plus élevée est la meilleure)



Conditions de test
Dimension du pneu : 650/65R38 – Pression : VF-PFO : 1,0 bar – VF : 1,2 bar – Charge totale : 10 000 kg ; essieu arrière : 6 795 kg (68 % du total)
Sol : terre limoneuse tassée par le passage d'engins – Humidité : 16 %

Forces combinées pour une adhérence maximale

La traction exceptionnelle du TM800 PowerFlex repose sur une bande de roulement innovante à double ancrage, associée à une zone centrale à pavés et à une construction VF-PFO. Des essais comparatifs mettent en évidence le rôle de chaque composant dans la traction globale, en réduisant le patinage et en offrant un labour plus efficace, des opérations au champ plus fluides et une meilleure efficacité énergétique.

Indice de traction - Dessin de la bande de roulement & structure VF-PFO (La valeur la plus élevée est la meilleure)

Dessin de la bande de roulement	100	+10% effet du dessin de bande de roulement	90	+10% effet du dessin de bande de roulement	90
Structure	100	+4% avantage de carcasse du pneu	96	+7% avantage de carcasse du pneu	93
	TM800 PowerFlex		Concurrent premium 1		Concurrent premium 2



Légèreté pour une productivité durable

L’empreinte au sol étendue du TM800 PowerFlex permet au pneu de rester léger sur le sol tout en répartissant la charge de manière uniforme. Cela réduit les contraintes sur le sol et limite le tassement, contribuant ainsi à préserver la structure et la fertilité du sol pour une productivité à long terme et une agriculture durable. Des essais comparatifs avec des pneus premium confirment l’efficacité de la conception PowerFlex.

Surface d’empreinte au sol - mm²
(La valeur la plus élevée est la meilleure)

2.975



**TM800
PowerFlex**

2.840



**Concurrent
Premium 1**

2.734



**Concurrent
Premium 2**

+5%

**d’empreinte au sol
vs. concurrent premium 1**

+9%

**d’empreinte au sol
vs. concurrent premium 2**



Conditions de test

Dimension : VF 650/65R38 – Pression : VF-PFO : 1,0 bar – VF : 1,2 bar – Charge : 3 000 kg

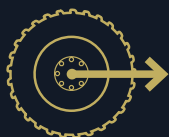
Redéfinir les performances routières

Des performances prouvées à chaque kilomètre

Le TM800 PowerFlex redéfinit les performances sur route en offrant une résistance au roulement plus faible, un confort de conduite supérieur et une durée de vie prolongée par rapport aux pneus concurrents. Son dessin de bande de roulement optimisé et sa construction interne avancée réduisent la consommation de carburant et améliorent la tenue de route, tout en assurant une plus grande longévité. L'ensemble de ces avantages garantit une meilleure durabilité et une rentabilité accrue, maximisant le retour sur investissement.

Résistance au roulement - Indice (La valeur la plus basse est la meilleure)

94



TM800
PowerFlex

100



Concurrent
premium

-6%
de résistance au
roulement
vs. concurrent premium

Comportement routier - Indice (La valeur la plus élevée est la meilleure)

100



TM800
PowerFlex

95



Concurrent
premium

+5%
de tenue de route
améliorée
vs. concurrent premium

Durée de vie du pneu - Indice (La valeur la plus élevée est la meilleure)

100



TM800
PowerFlex

80



Concurrent
premium

Jusqu'à +20 %
de durée de vie
supplémentaire
vs. concurrent premium

Conditions de test
Dimension : 650/65R38
Conditions VF-PFO pour TM800 PowerFlex et conditions standard pour le concurrent

Moins de vibrations, une conduite plus fluide, des résultats concrets

Le confort routier a été validé grâce à des essais dédiés utilisant des capteurs, conformément aux normes ISO 2631. Ces mesures confirment que le TM800 PowerFlex réduit significativement les vibrations lors des transports par rapport aux principaux concurrents.

Le résultat : une conduite plus fluide, moins de fatigue pour l'opérateur et un meilleur confort sur les longues distances - aidant les agriculteurs à travailler plus efficacement et en toute sécurité sur route.

Confort routier - mm/sec²
(La valeur la plus basse est la meilleure)

0,47



**TM800
PowerFlex**

0,52



**Concurrent
premium**

+10%
**de confort de
conduite**
vs. concurrent premium



ProgressiveTraction® Testée. Approuvée. Garantie sans compromis.

5 000 heures de performance garanties.



TM1060

TM1000
ProgressiveTraction®

TM900
ProgressiveTraction®

TM800
ProgressiveTraction®

TM800
PowerFlex

Les pneus Trelleborg **ProgressiveTraction®** des gammes **TM1060**, **TM1000**, **TM900**, **TM800** et **TM800 PowerFlex** sont conçus pour offrir une traction supérieure, une réduction du patinage et une durabilité maximale. Leur bande de roulement est désormais certifiée **jusqu'à 5 000 heures** de performance, sur l'essieu arrière.

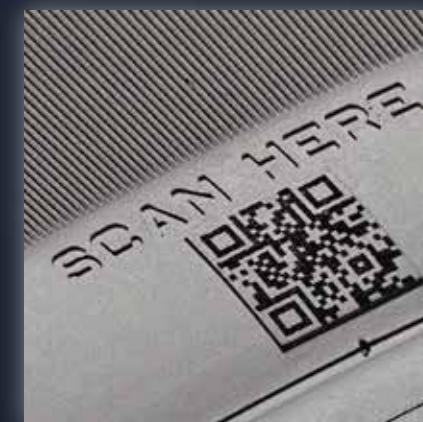
Offre valable exclusivement après inscription au programme Premium Care sur premiumcare.trelleborg-tires.com



L'innovation au service du sol.

Le TM800 PowerFlex s'intègre parfaitement aux technologies les plus récentes d'agriculture intelligente et de précision. Conçu pour fonctionner à basse pression, il optimise pleinement l'efficacité des systèmes CTIS (Central Tire Inflation System).

Toujours plus proche des besoins de l'agriculteur, chaque pneu est équipé d'un QR code donnant un accès direct et simplifié à l'ensemble des informations sur le produit.



Dimension	Profil	SW mm	OD mm	RC mm	SRI	Jante	Jantes Tolérées	Type
VF 480/65R28 PFO 148D (154E)	TM800 PowerFlex	479	1335	4025	650	DW16L	DW15 NRO	Tubeless
VF 540/65R28 PFO 154D (151E)	TM800 PowerFlex	549	1413	4240	675	DW18	DW16 NRO	Tubeless
VF 600/65R28 PFO 159D (156E)	TM800 PowerFlex	597	1491	4447	700	DW21B	DW20 - DW18 NRO	Tubeless
VF 600/65R38 PFO 164D (161E)	TM800 PowerFlex	587	1745	5210	825	DW21B	DW20 - DW18 NRO	Tubeless
VF 650/65R38 PFO 169D (166E)	TM800 PowerFlex	650	1811	5395	875	DW23	DW20 NRO	Tubeless
VF 710/70R38 PFO 178D (175E)	TM800 PowerFlex	705	1959	5765	925	DW25B	DW23B	Tubeless



Commandez nos pneus en ligne



Découvrez notre site internet

Suivez-nous



Yokohama TWS France S.A.S.
Origin's Park - Bâtiment E, 176 rue Robert Schuman, 60610 La Croix Saint Ouen
Tél. : +33 (0)9 78 08 60 00 - Fax : +33 (0)3 44 23 08 17
tws.france@yokohama-tws.com, www.trelleborg-tires.com/fr