

# Pit Stop Line. Une innovation à forte valeur ajoutée.





# Garder le contrôle à tout moment

Connaître le bon moment pour remplacer des pneus pleins est crucial : un remplacement prématuré reviendrait à dépenser beaucoup trop, un remplacement tardif compromettrait la sécurité de l'opérateur et de l'équipement. Trelleborg Wheel Systems a mis au point une innovation technologique, disponible sur une majeure partie de sa gamme de pneus pleins Premium, permettant à tout opérateur et responsable de flotte de savoir avec précision quand ses pneus ont besoin d'être changés. Cette innovation

s'appelle "Pit Stop Line". La "Pit Stop Line" a été développée sur la base d'une idée simple : lorsque les pneus pleins sont usés, une bande de couleur orange apparaît à la surface de la bande de roulement, indiquant alors à l'utilisateur qu'il est temps de programmer leur remplacement. Quand la "Pit Stop Line" se révèle sur une bande de roulement, il reste approximativement 100 heures de durée de vie au pneu, soit un laps de temps suffisant pour planifier au mieux son remplacement.

## Meilleur rendement, utilisation maximum

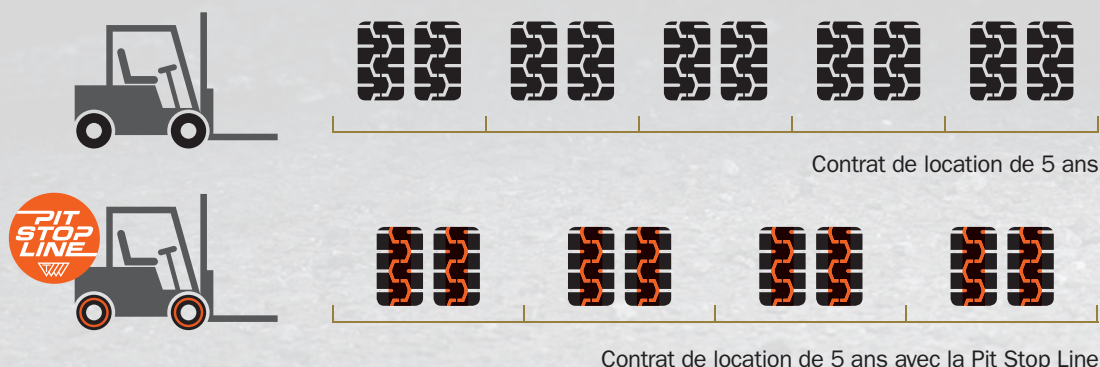
Généralement les pneus pleins sont remplacés alors qu'ils ont encore en moyenne une durée de vie résiduelle d'environ 25%. Cette situation est la conséquence d'une méconnaissance des règles relatives à la technicité et aux recommandations d'usage de ce type de pneus. Faire le choix de pneus pourvus de l'innovation "Pit Stop Line" signifie augmenter son retour sur investissement et bénéficier d'une réduction de coûts

pouvant atteindre 20% dans le cadre d'un contrat de location classique de 5 ans\*. Remplacer des pneus trop tôt revient à mettre des chariots à l'arrêt inutilement et à peser sur les performances d'une usine ou d'un entrepôt de taille importante. Choisir des pneus pleins "Pit Stop Line" permet aux utilisateurs d'augmenter leur productivité grâce à une meilleure disponibilité de leurs matériels de manutention et de levage.

\* estimation basée sur le changement de 2 pneus pleins par an

## Éliminer le coût d'un remplacement précoce

Choisir la "Pit Stop Line" revient à pouvoir utiliser un pneu plein jusqu'à sa limite complète de durée de vie et à réduire jusqu'à 20% le nombre de remplacements.





# Forte valeur ajoutée

Choisir des pneus "Pit Stop Line" ne revient pas seulement à bénéficier d'une qualité de pneu exceptionnelle comme on est en droit de l'attendre de la part d'un leader de l'industrie tel que Trelleborg. Outre la réduction des coûts horaires et la minimisation des temps d'immobilisation

des équipements, la technologie "Pit Stop Line" renforce le niveau de sécurité des opérations, minimise l'empreinte environnementale et simplifie la programmation des interventions liées au remplacement des pneus.



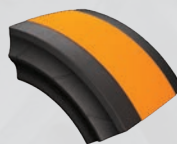
**PNEU NEUF**



**33% D'USURE**



**66% D'USURE**



**100 HEURES  
D'UTILISATION  
RESTANTES**

## Pourquoi choisir la Pit Stop Line ?



### **DIMINUTION DES DÉPENSES**

Retour sur  
investissement  
optimisé



### **AUGMENTATION DE LA PRODUCTIVITÉ**

Temps de travail  
maximum



### **SÉCURITÉ ACCRUE**

Renforcement des  
contrôles



### **IMPACT ÉCOLOGIQUE RÉDUIT**

Réduction des  
déchets



### **MEILLEURE PLANIFICATION DU SERVICE**

Programmation  
facilitée



Trelleborg est un leader mondial des solutions polymères techniques utilisées pour l'étanchéité, l'amortissement et la protection d'applications stratégiques dans le cadre d'environnements exigeants. Ses solutions techniques innovantes sont des accélérateurs de croissance durables pour ses clients. Le Groupe Trelleborg est présent dans plus de 50 pays.

Suivez-nous



**Découvrez notre showroom virtuel**  
[virtualshowroom-wheels.trelleborg.com/wheels/fr](http://virtualshowroom-wheels.trelleborg.com/wheels/fr)



Trelleborg Industrial Construction Tires S.A.S  
ZI Les Milles, 900 rue Ampère, 13290 Aix-en-Provence  
Tél. : +33 (0)9 78 08 08 07, Fax : +33 (0)4 91 63 23 95  
[pneus.industriels@trelleborg.com](mailto:pneus.industriels@trelleborg.com), [www.trelleborg.com/wheels/fr](http://www.trelleborg.com/wheels/fr)  
S.A.S au capital de 297 510 €, RCS Aix-en-Provence B 321 318 982