



TRELLEBORG

Trelleborg

EMR1031



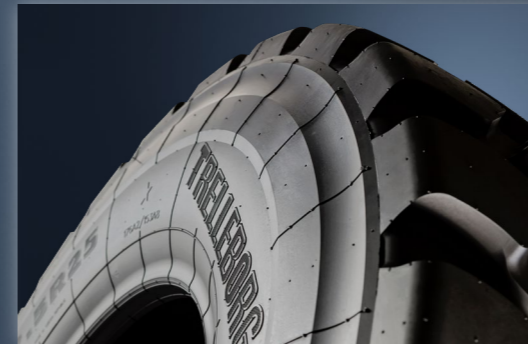
Rendimiento superior en los trabajos más duros

El nuevo EMR1031, diseñado específicamente para cargadoras, motoniveladoras y dúmpers articulados, es el neumático radial ideal de movimiento de tierras para afrontar cualquier tipo de operación de carga. Destaca por su versatilidad, y se ha creado para operar en los entornos más exigentes: construcción de infraestructuras y edificios, paisajismo y canteras al aire libre. La equilibrada relación lleno-vacío de su banda de rodadura proporciona un control superior y un gran agarre cuando más se necesita, ya sea trabajando sobre suelos arenosos, rocosos o en superficies duras.



1 Protector del flanco

Evita daños en el neumático cuando se trabaja en terrenos irregulares, como, por ejemplo, superficies rocosas.



2 Compuesto resistente a los cortes

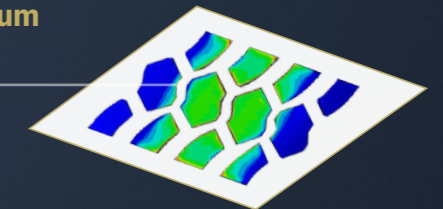
Su compuesto de alto rendimiento es hasta un 20% más resistente a los cortes y el desgaste frente a los de tipo convencional. El neumático dura más, lo que reduce el tiempo de inactividad de la máquina.



3 Amplia zona de contacto

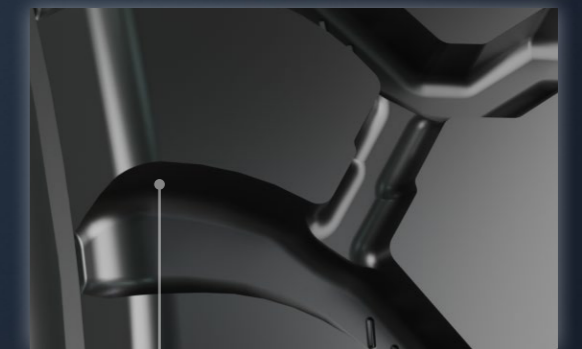
Una huella amplia ayuda a que el desgaste sea regular, mejora la estabilidad y reduce las vibraciones para un mayor confort de operación.

+7%
vs Competidor Premium



4 Gran profundidad del dibujo

Una banda de rodadura más profunda alarga la vida útil e impulsa la eficiencia de su máquina. Este modelo admite el recauchutado, lo que maximiza su inversión y la hace más sostenible.



+10%
vs Competidor Premium

EMR1031

Medida del neumático	Dibujo TRA	Llanta (homologada)	Profundidad de la banda (mm)	Tipo de servicio LI/SS Cargadora/Transporte	Capacidad de carga del neumático (kg) a 10 (km/h)	Presión del neumático (bar)	Capacidad de carga del neumático (kg) a 40 (km/h)	Presión del neumático (bar)
17.5 R 25	L3/G3	14.00/1.5-25 (14.00/1.5x25 DC, 14.00/1.3x25 DC)	31	* 176 A2/153 A8	7.100	4,50	3.650	3,00
20.5 R 25	L3/G3	17.00/2.0-25 (17.00/1.7-25)	36	**/** 193 A2/161 A8	11.500	5,75	4.625	3,00
23.5 R 25	L3/G3	19.50/2.5-25	37	**/** 201 A2/170 A8	14.500	5,75	6.000	3,00

*/** - Índice de resistencia del neumático



Impreso en papel reciclado



Visite nuestra página web
trelleborg-tires.com/es

Puede seguirnos en:



Yokohama TWS Spain S.A.
C/Pau Claris, 163. 3º - 08037 Barcelona
Teléfonos: 932 08 14 80 / 914 90 44 80
www.trelleborg-tires.com/es - twse@yokohama-tws.com

